

# Inspiron 15

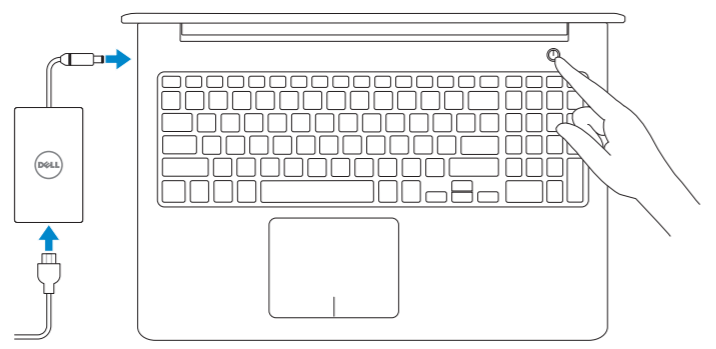
## 5000 Series

### Quick Start Guide

Οδηγός γρήγορης έναρξης  
 Guia de iniciação rápida  
 Краткое руководство по началу работы  
 מדריך התחלה מהירה

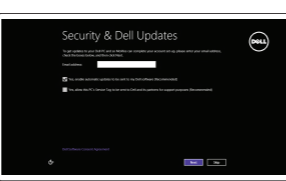
## 1 Connect the power adapter and press the power button

Συνδέστε τον προσαρμογέα ισχύος και πιέστε το κουμπί τροφοδοσίας  
 Ligar o adaptador de alimentação e premir o botão de energia  
 Подключите адаптер источника питания и нажмите на кнопку питания  
 חבר את מתאם החשמל ולחץ על לחצן ההפעלה

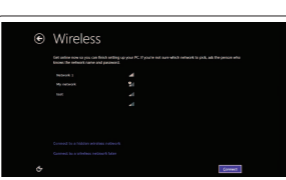


## 2 Finish Windows setup

Τελειώστε την εγκατάσταση των Windows | Concluir a configuração do Windows  
 Завершите установку Windows | הגדרת Windows הסתיימה

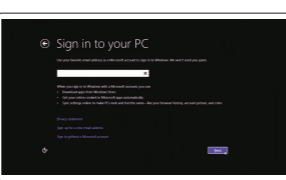


**Enable security and updates**  
 Ενεργοποιήστε τις ρυθμίσεις για την ασφάλεια και τις ενημερώσεις  
 Ativar funcionalidades de segurança e atualizações  
 Включите службы обеспечения безопасности и автоматического обновления  
 אפשר אבטחה ועדכונים



**Connect to your network**  
 Συνδεθείτε στο δίκτυό σας  
 Estabelecer ligação à rede  
 Подключитесь к сети  
 התחבר לרשת

- NOTE: If you are connecting to a secured wireless network, enter the password for the wireless network access when prompted.**
- ΣΗΜΕΙΩΣΗ:** Αν πρόκειται να συνδεθείτε σε ασφαλές ασύρματο δίκτυο, πληκτρολογήστε τον κωδικό πρόσβασης στο ασύρματο δίκτυο όταν παρουσιαστεί η σχετική προτροπή.
- NOTA:** Se estiver a estabelecer ligação a uma rede sem fios protegida, quando for solicitado, digite a palavra-passe de acesso à rede sem fios.
- ПРИМЕЧАНИЕ:** В случае подключения к защищенной беспроводной сети при появлении подсказки введите пароль для доступа к беспроводной сети.  
 הערה: אם אתה מתחבר לרשת אלחוטית מאובטחת, הזן את סיסמת הגישה לרשת האלחוטית כשתבקש לעשות זאת.



**Sign in to your Microsoft account or create a local account**  
 Συνδεθείτε στον λογαριασμό σας στη Microsoft ή δημιουργήστε τοπικό λογαριασμό  
 Iniciar sessão numa conta Microsoft ou criar uma conta local  
 Войдите в учетную запись Microsoft или создайте локальную учетную запись  
 היכנס לחשבון Microsoft שלך או צור חשבון מקומי

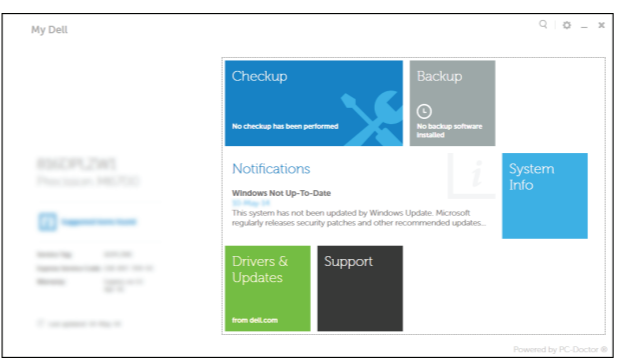
## Locate your Dell apps

Εντοπισμός των εφαρμογών Dell | Localizar as aplicações Dell  
 Найдите свои приложения Dell | אתר את יישומי Dell שלך

**Register your computer**  
 Δηλώστε τον υπολογιστή σας | Registrar o computador  
 Зарегистрируйте компьютер | רשום את המחשב שלך

**Dell Backup and Recovery**  
 Εφαρμογή Δημιουργία αντιγράφων ασφαλείας και αποκατάσταση της Dell  
 Dell Backup and Recovery  
 Утилита Dell Backup and Recovery  
 Dell Backup and Recovery

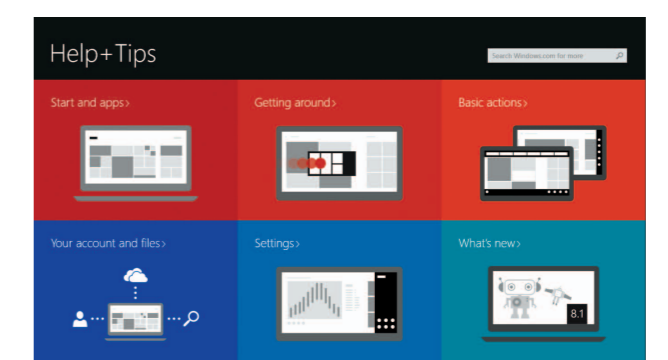
**My Dell**  
 Η Dell μου | Meu Dell  
 Мой компьютер Dell | Dell שלי



## Learn how to use Windows

Εκμάθηση χρήσης των Windows | Aprender a utilizar o Windows  
 Научитесь пользоваться Windows | Windows-ב להשתמש

**Help and Tips**  
 Βοήθεια και συμβουλές | Ajuda e sugestões  
 Помощь и подсказки | עזרה ועצות



**Product support and manuals**  
 Υποστήριξη και εγχειρίδια προϊόντων  
 Suporte de produtos e manuais  
 Техническая поддержка и руководства по продуктам  
 תמיכה ומדריכים למוצר  
 dell.com/support  
 dell.com/support/manuals  
 dell.com/windows8

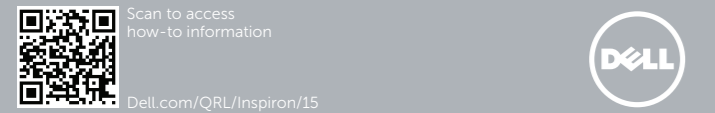
**Contact Dell**  
 Επικοινωνία με την Dell | Contactar a Dell  
 Обратитесь в компанию Dell | Dell אל הנה  
 dell.com/contactdell

**Regulatory and safety**  
 Ρυθμιστικοί φορείς και ασφάλεια | Regulamentos e segurança  
 Соответствие стандартам и технике безопасности | תקנות ובטיחות  
 dell.com/regulatory\_compliance

**Regulatory model**  
 Μοντέλο κατά τους ρυθμιστικούς φορείς | Modelo regulamentar  
 Модель согласно нормативной документации | דגם תקינה  
 P39F

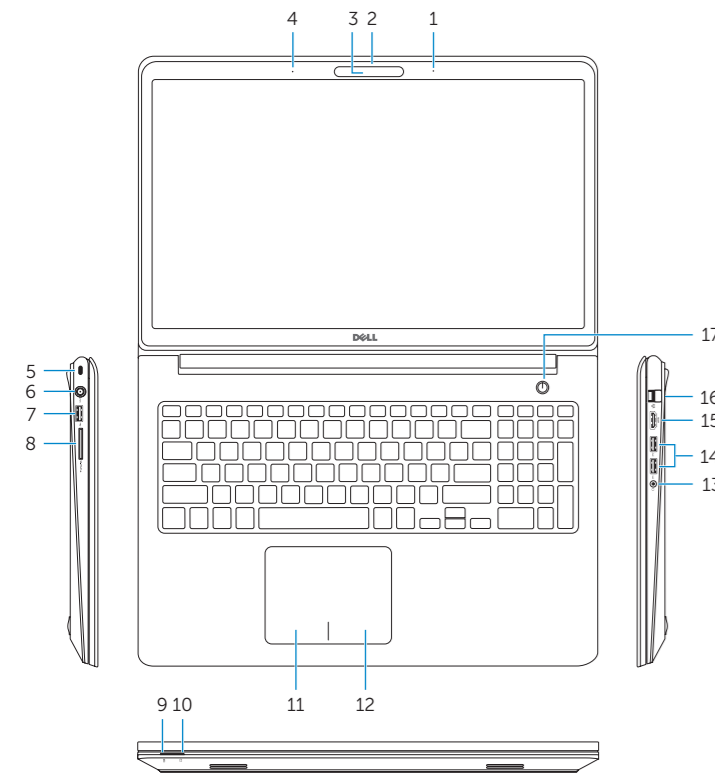
**Regulatory type**  
 Τύπος κατά τους ρυθμιστικούς φορείς | Tipo regulamentar  
 Тип согласно нормативной документации | סוג תקינה  
 P39F001

**Computer model**  
 Μοντέλο υπολογιστή | Modelo do computador  
 Модель компьютера | דגם מחשב  
 Inspiron 5548

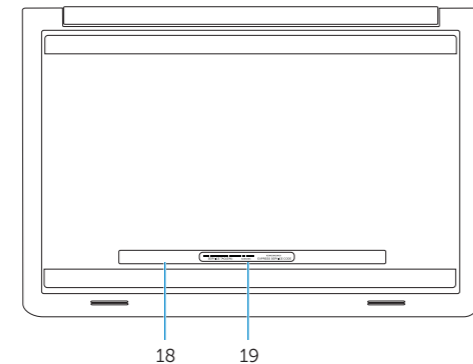


# Features

Δυνατότητες | Funcionalidades | Характеристики | תכונות



- 1. Right microphone
- 2. Intel RealSense 3D camera – optional
- 3. Camera-status light
- 4. Left microphone
- 5. Security-cable slot
- 6. Power-adaptor port
- 7. USB 2.0 port
- 8. Media-card reader
- 9. Power and battery-status light
- 10. Hard-drive status light
- 11. Left-click area
- 12. Right-click area
- 13. Headset port
- 14. USB 3.0 ports (2)
- 15. HDMI port
- 16. Network port
- 17. Power button
- 18. Regulatory label
- 19. Service Tag label



- 1. Δεξί μικρόφωνο
- 2. Τριδιάστατη κάμερα Intel RealSense – προαιρετικά
- 3. Λυχνία κατάστασης κάμερας
- 4. Αριστερό μικρόφωνο
- 5. Υποδοχή καλωδίου ασφαλείας
- 6. Θύρα προσαρμογέα ισχύος
- 7. Θύρα USB 2.0
- 8. Πρόγραμμα ανάγνωσης καρτών πολυμέσων
- 9. Λυχνία κατάστασης τροφοδοσίας και μπαταρίας
- 10. Λυχνία κατάστασης σκληρού δίσκου
- 11. Περιοχή αριστερού κλικ
- 12. Περιοχή δεξιού κλικ
- 13. Θύρα ακουστικών
- 14. Θύρες USB 3.0 (2)
- 15. Θύρα HDMI
- 16. Θύρα δικτύου
- 17. Κουμπτί τροφοδοσίας
- 18. Ετικέτα ρυθμιστικών φορέων
- 19. Ετικέτα εξυπηρέτησης

- 1. Microfone direito
- 2. Câmara 3D Intel RealSense – opcional
- 3. Luz de estado da câmara
- 4. Microfone esquerdo
- 5. Ranhura do cabo de segurança
- 6. Porta do adaptador de alimentação
- 7. Porta USB 2.0
- 8. Leitor de cartões de memória
- 9. Luz de energia e estado da bateria
- 10. Luz de estado da unidade de disco rígido
- 11. Área de clique com o botão esquerdo
- 12. Área de clique com o botão direito
- 13. Porta de auscultadores
- 14. Portas USB 3.0 (2)
- 15. Porta HDMI
- 16. Porta de rede
- 17. Botão de alimentação
- 18. Etiqueta regulamentar
- 19. Etiqueta de serviço

- 1. Правый микрофон
- 2. Камера Intel RealSense 3D – заказывается дополнительно
- 3. Индикатор состояния камеры
- 4. Левый микрофон
- 5. Гнездо защитного кабеля
- 6. Порт адаптера питания
- 7. Порт USB 2.0
- 8. Устройство чтения карт памяти и аккумулятора
- 9. Индикатор состояния питания
- 10. Индикатор обращения к жесткому диску
- 11. Область щелчка левой кнопкой мыши
- 12. Область щелчка правой кнопкой мыши
- 13. Порт для наушников
- 14. Порты USB 3.0 (2)
- 15. Порт HDMI
- 16. Сетевой порт
- 17. Кнопка питания
- 18. Обязательная маркировка
- 19. Метка обслуживания

- 1. מיקרופון ימני
- 2. מצלמת Intel של RealSense 3D – אופציונלי
- 3. נורית מצב מצלמה
- 4. מיקרופון שמאלי
- 5. חריץ כבל אבטחה
- 6. יציאת מתאם חשמל
- 7. יציאת USB 2.0
- 8. קורא כרטיסי מדיה
- 9. נורית מצב חשמל וסוללה
- 10. נורית מצב כונן קשיח
- 11. אזור לחיצה שמאלי
- 12. אזור לחיצה ימנית
- 13. יציאת אוזניים
- 14. יציאות USB 3.0 (2)
- 15. יציאת HDMI
- 16. יציאת רשת
- 17. לחצן הפעלה
- 18. תווית תקינה
- 19. תווית תג שירות

# Shortcut keys

Πλήκτρα συντόμευσης | Teclas de atalho

Клавиши быстрого доступа | מקשי קיצור

- F1** Mute audio  
Σίγαση ήχου | Silenciar o áudio  
Режим Без звука | השתק הצלילים
- F2** Decrease volume  
Μείωση ακουστικής έντασης | Diminuir o volume  
Уменьшение громкости | החלל את עוצמת הקול
- F3** Increase volume  
Αύξηση ακουστικής έντασης | Aumentar o volume  
Увеличение громкости | הגבר את עוצמת הקול
- F4** Play previous track/chapter  
Αναπαραγωγή προηγούμενου κομματιού/κεφαλαίου  
Reproduzir a faixa/capítulo anterior  
Воспроизведение предыдущей дорожки или раздела  
הפעל את הרצועה/הפרק הקודמים
- F5** Play/Pause  
Αναπαραγωγή/Παύση | Reproduzir/pausa  
Воспроизведение/Пауза | הפעל/השהה
- F6** Play next track/chapter  
Αναπαραγωγή επόμενου κομματιού/κεφαλαίου  
Reproduzir a faixa/capítulo seguinte  
Воспроизведение следующей дорожки или раздела  
הפעל את הרצועה/הפרק הבאים
- F8** Switch to external display  
Μετάβαση σε εξωτερική οθόνη | Mudar para o ecrã externo  
Переключение на внешний дисплей | עבור אל צג חיצוני
- F9** Open Search charm  
Άνοιγμα συμβόλου Search (Αναζήτηση) | Abrir o atalho Procurar  
Чудо-кнопка «Поиск» | פתח את צ'ארם החיפוש
- F10** Toggle keyboard backlight (optional)  
Εναλλαγή οπίσθιου φωτισμού πληκτρολογίου (προαιρετικά)  
Ligar/Desligar retroiluminação do teclado (opcional)  
Переключение подсветки клавиатуры (заказывается дополнительно)  
הפעל/השבט תאורה אחורית של המקלדת (אופציונלי)

- F11** Decrease brightness  
Μείωση φωτεινότητας | Diminuir o brilho  
Уменьшение яркости | הפחת את רמת הבהירות
- F12** Increase brightness  
Αύξηση φωτεινότητας | Aumentar o brilho  
Увеличение яркости | הגבר את רמת הבהירות
- Fn + PrtScr** Turn off/on wireless  
Ενεργοποίηση/Απενεργοποίηση ασύρματης επικοινωνίας  
Ligar/desligar a transmissão sem fios  
Включение или выключение беспроводной сети  
הפעל/השבט פעילות אלחוטי
- Fn + Esc** Toggle Fn-key lock  
Εναλλαγή κλειδώματος πλήκτρου Fn  
Ligar/desligar bloqueio da tecla Fn  
Клавиша Fn - переключатель блокировки  
החל מצב נעילת מקש Fn

**NOTE:** For more information, see *Specifications* at [dell.com/support](https://www.dell.com/support).  
**ΣΗΜΕΙΩΣΗ:** Για περισσότερες πληροφορίες, ανατρέξτε στην ενότητα *Προδιαγραφές* στον ιστότοπο [dell.com/support](https://www.dell.com/support).  
**NOTA:** Para mais informações, consulte *Especificações* em [dell.com/support](https://www.dell.com/support).  
**ПРИМЕЧАНИЕ:** Для получения дополнительной информации, см. раздел *Характеристики* на [dell.com/support](https://www.dell.com/support).

**הערה:** לקבלת מידע נוסף, ראה *מפרט* באתר [dell.com/support](https://www.dell.com/support).